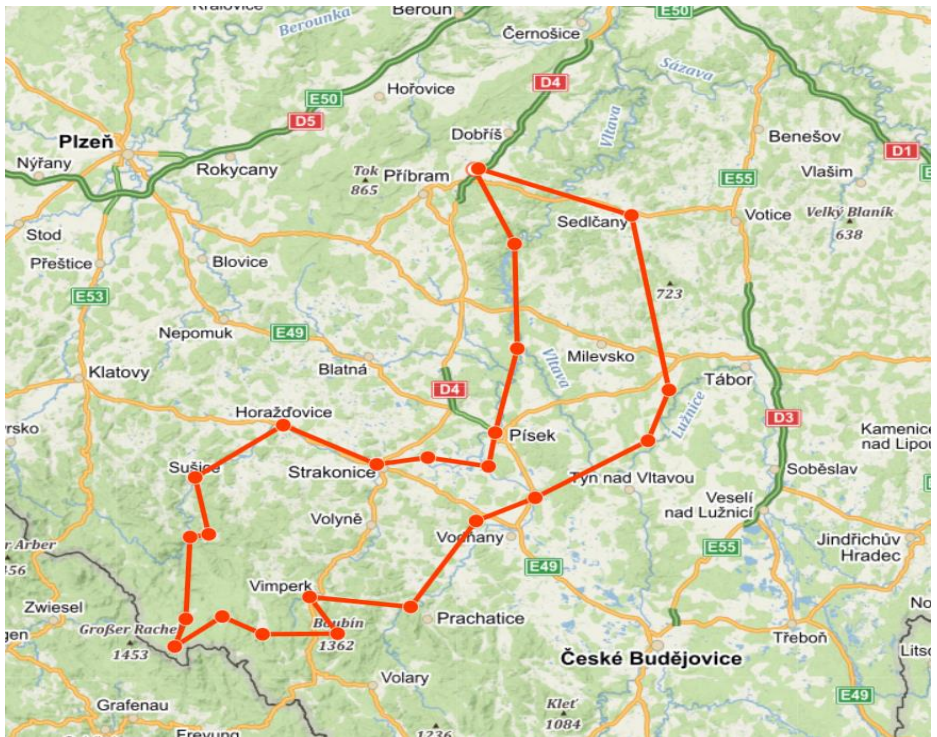


V. slet letadel WT-9 na Příbrami

8.6.2019 – trasa společného výletu (aktualizovaná verze k 29. 5. 2019)

5th Annual Dynamic WT-9 Fly-In @ LKPM

June 8th, 2019 – Air Trip Plan (updated version as of May 29th, 2019)



Pro letošní ročník setkání majitelů a příznivců letadla Dynamic, jsme připravili 300 km dlouhý výlet po krásné jihočeské krajině a Šumavě.

Navštívíme **Orlickou přehradu, hrad Zvíkov**, královské město **Písek** se svým kamenným mostem. Dále se vydáme proti proudu zlatonosné **řeky Otavy**, abychom navštívili **Švejkovo Putim** a **městys Štěkeň**, kde poslední roky života **žil** spisovatel Šumavy **Karel Klostermann**. Po jeho stopách budeme dále pokračovat po toku řeky ke **Strakonícím** a **Horázdovicím** se svým **hradem Prácheň**. Poletíme nad **hradem Rabí** a **Žichovicemi**, kde **Karel Klostermann** prožil dětství. Dále k **Sušici** s **vrcholem Svatoboru**. Zde nás **řeka Otava** zavede do krásných zákoutí svého toku. Uvidíme **Čenkovu pilu** se **soutokem Křemelné** a **Vydry**, kde vzniká **Otava**. Dále pak na **Srní, Modravu** a **Březník**, kam Klostermann zasadil příběh jednoho ze svých románů. Poletíme dále ke **Kvildě**, místo příběhu Krále Šumavy, na **Boubín** a do **Vimperka**. Uvidíme **Husineckou přehradu, Bavorov** s **hradem Helfenburg, Vodňany**. Přelétáme **Písecké hory** a podél **řeky Lužnice** navštívíme **Bechyni** a **řetězový Stádecký most**.

Přes **Sedlčany** se vrátíme zpět na **Příbram**.

For this year's Meeting of Dynamic Aircraft Owners and Supporters, we have prepared a 300 km long trip around the beautiful South Bohemian countryside and the Šumava Mountains.

We will visit the Orlík dam, Zvíkov Castle, the royal town of Písek with stone bridge. Then we head upstream of the gold-bearing river Otava to visit Švejkovo Putim and town Štěkeň, where Šumava writer Karel Klostermann lived in the last years of his life.

Following his footsteps, we will continue along the river to Strakonice and Horažďovice with his Prácheň castle. We fly above Rabi and Zichovice, where Karel Klostermann spent his childhood. Continue to Sušice with Svatobor peak. Here, the Otava River leads us to beautiful corners its flow. We will see Čenková's sawmill with the confluence of Křemelná and Vydra, where Otava is created. Then on Srní, Modrava and Březník, where Klostermann he planted the story of one of his novels. We will go further to Kvilda, instead of the story of King Šumava, Boubín and Vimperk. We will see the Husinec dam, Bavorov with the castle Helfenburg, Vodňany. We will cross the Písecké Mountains and visit Bechyně and the Stádlecký Bridge along the Lužnice River. Through Sedlčany we will return to Příbram.

LKPM Příbram

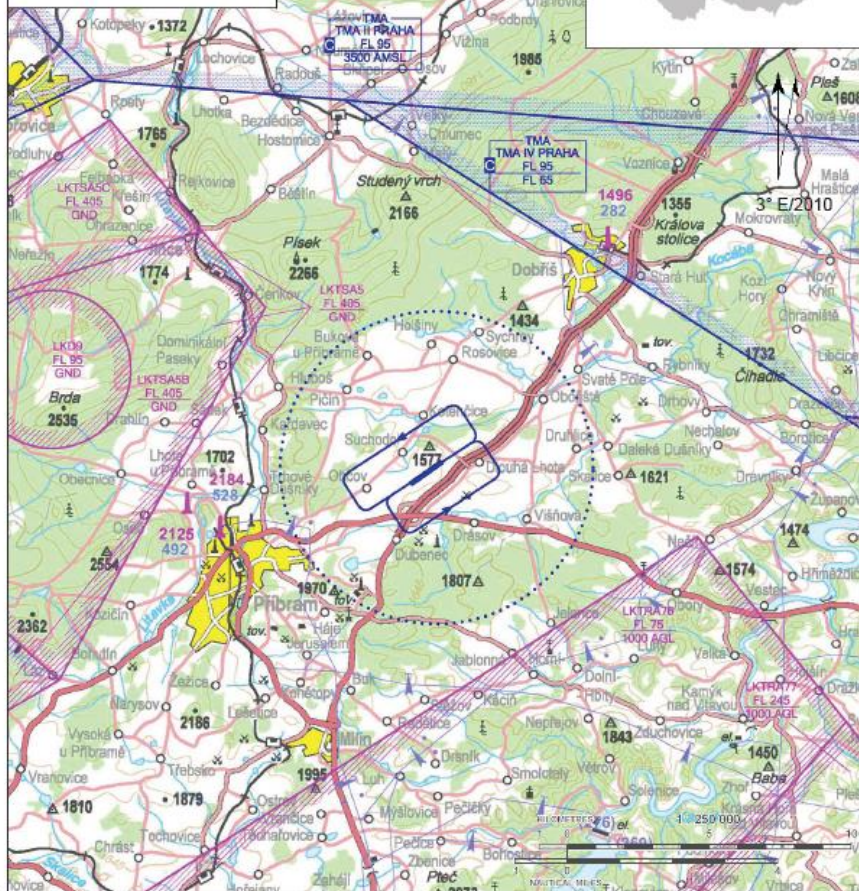
☎ Veřejné vnitrostátní letiště

✈ VFR den, výsadková činnost



Příbram RADIO
118,755

ARP: 49° 43' 12" N, 14° 06' 01" E
6 km NE Příbram
ELEV: 1529 ft / 466 m
Okruh: 2500 ft / 762 m AMSL



! Omezení vyplývá z paraprovozu. Přiletý domluvit předem.

Letištní okruhy na RWY 24 a RWY 06 se provádí podle pokynů dispečera služby Poskytování informací známému provozu. Není-li služba poskytována, okruhy se provádí pouze na sever.

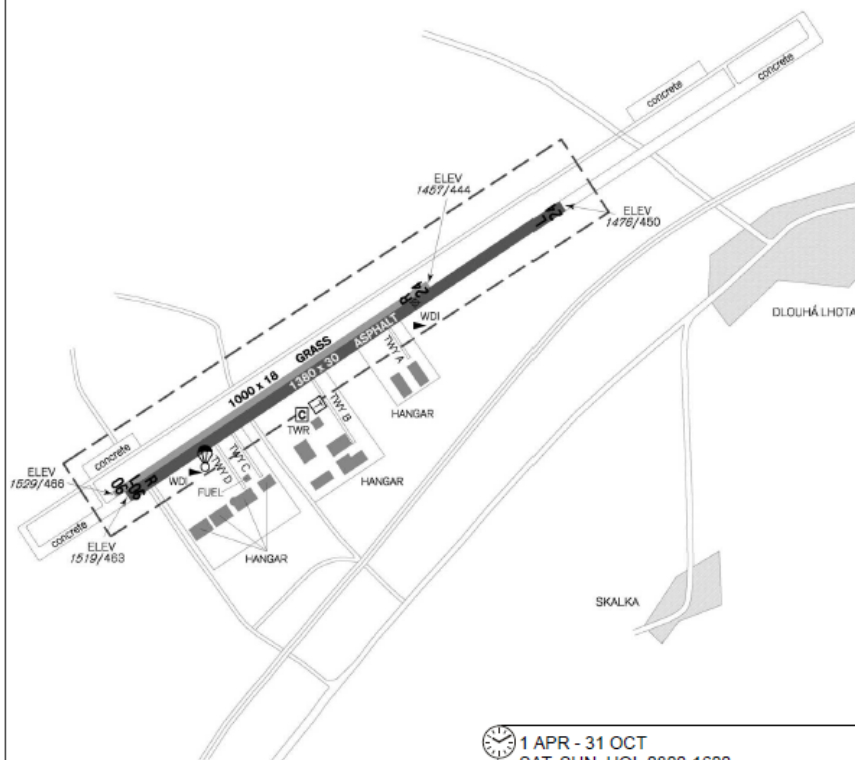
Letištní okruhy na sever provádět mimo zastávku obce Občov tak, aby 1. zatáčka okruhu RWY 24, respektive 3. zatáčka okruhu na RWY 06, byla posunuta ve směru na západ, mimo obec Občov.

LKPM Příbram



Příbram RADIO
118,755

| RWY | Magnetický směr | Rozměry RWY | Únosnost | TORA | TODA | ASDA | LDA |
|-----|-----------------|-------------|-------------------|------|------|------|------|
| 06R | 055° | 1380 x 30 | PCN 25/R/B/Y/U | 1380 | 1440 | 1380 | 1380 |
| 24L | 235° | 1380 x 30 | PCN 25/R/B/Y/U | 1380 | 1440 | 1380 | 1380 |
| 06L | 055° | 1000 x 18 | 5700 kg / 0.4 MPa | 1000 | 1030 | 1000 | 1000 |
| 24R | 235° | 1000 x 18 | 5700 kg / 0.4 MPa | 1000 | 1030 | 1000 | 1000 |



1 APR - 31 OCT
SAT, SUN, HOL 0800-1600
jinak O/R



AVGAS 100 LL, JET A1, BA-95 Natural



TOTAL AERO D100, AERO SHELL W 100



O/R, po dohodě s provozovatelem



NIL



80 osob - PINE s.r.o.,
+420 608 910 666



k dispozici denně mimo prosinec, leden a únor



autobus - zastávka Skalka



Letiště Příbram, s r.o.

Skalka 39, 261 01 Drásov, ☎ +420 608 910 666

Poskytování informací známému provozu

☎ +420 318 690 318

Evžen Sosna (aktuální informace o letišti)

☎ +420 608 919 666, ☎ +420 602 508 248

Celní a pasové odbavení: NIL

Organizátor akce / Event organizer:
OK AVIATION GROUP, a.s.
Drásov 201, 261 01 Příbram
LKPM

DYNAMIC
OK EDITION



www.dynamic-ok.com